



Groupe de Travail Montréalien
Orthophonie et développement du langage

LE DISCUTONS CONTINUUM

DOCUMENTATION • COLLECTES DE DONNÉES

Collaboration de Nathalie Walter, PhD
Responsable Recherche et développement GTM-ODL

5 PARTICIPANTES



Quelle est la pertinence et l'utilité de la collecte de données?

PERTINENCE

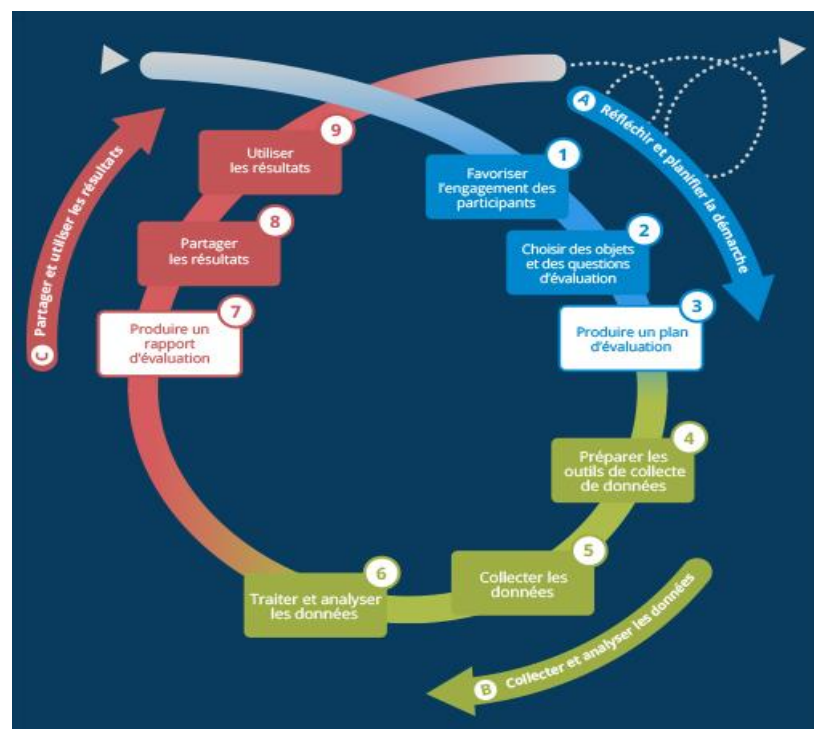
- Facilité la rédaction de bilans;
- S'appuyer sur des données précises lors de demandes de subventions;
- Permettre d'évaluer l'avancée des actions;
- Ajuster ses actions selon les résultats;
- Avoir des données qui peuvent faciliter la mobilisation et les partenariats;
- Rendre les liens existants plus fort pour une durabilité et une pérennisation des actions et collaborations;
- Favoriser l'intégration des partenaires et leur compréhension de leur rôle au niveau de l'orthophonie communautaire à l'intérieur du continuum;
- La complémentarité des missions;

L'évaluation est l'appréciation systématique de la conception, de la mise en œuvre ou des résultats d'une initiative pour des fins d'apprentissage ou de prise de décision.
Société canadienne d'évaluation

MISE À NIVEAU DE L'ÉVALUATION

- Comment faites-vous le suivi et l'évaluation de vos projets?
- Que mesurez-vous?
- Pourquoi?
- Que pourriez-vous faire de plus?
- Pourquoi vous ne le faites pas?

DÉMARCHE D'ÉVALUATION

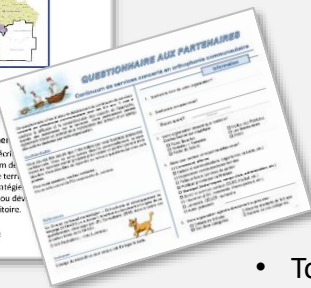
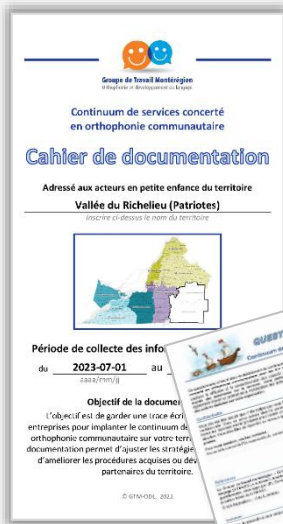


© Avenir d'enfants - Guide pour soutenir la mise en place d'une démarche évaluative

DOCUMENTATION • COLLECTES DE DONNÉES

RÉFLEXIONS

Des outils disponibles

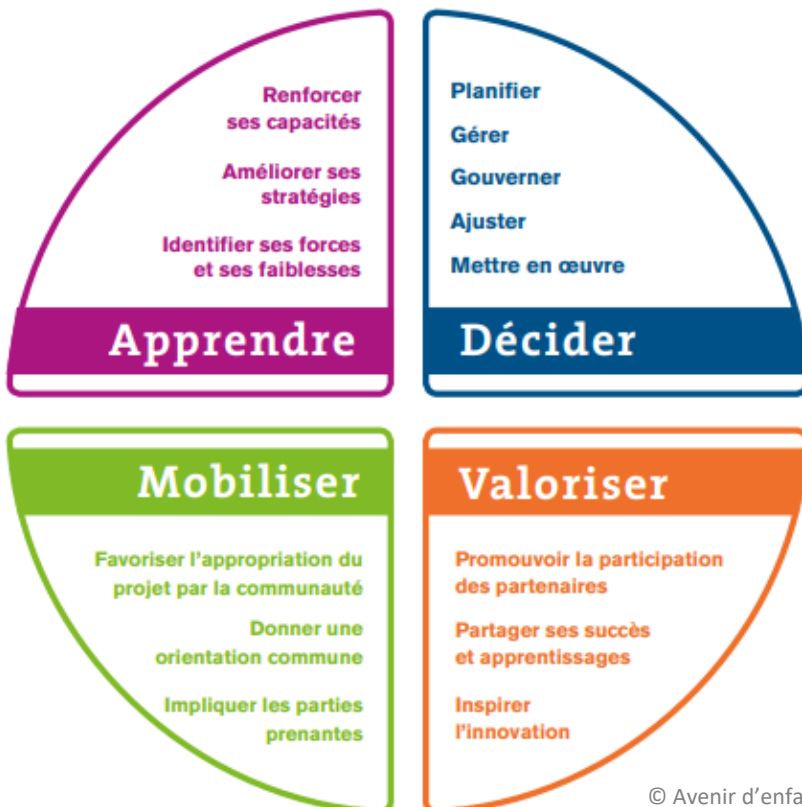


Nous avons préparé pour vous un cahier de documentation pour vous faciliter la récolte de vos démarches d'actions et de mobilisations en lien avec le continuum de services concerté en orthophonie communautaire. Ainsi vous pouvez évaluer et ajuster vos actions et nous pouvons de notre côté, évaluer l'implantation même et vous accompagner de façon plus personnalisée.

Sont également disponibles :

- Formulaire d'évaluation pour les séances d'information aux parents
- Formulaire d'évaluation des ateliers de stimulations du langage
- Formulaire sur la connaissance des actions langage auprès des partenaires
- Tous ces documents peuvent être adaptés selon vos besoins et avec vos visuels. Nous pouvons également vous préparer une plateforme de dépôt virtuelle.

Utilités potentielles d'une évaluation pour les regroupements



Des questions pour guider la définition des objets d'évaluation

- Qu'est-ce qui sera le plus utile à savoir?
- Quelles actions doivent être améliorées?
- Pour quels objectifs est-il pertinent de savoir si les résultats sont en voie d'être atteints?
- Comment seront utilisés les résultats pour atteindre nos objectifs?

DOCUMENTATION • COLLECTES DE DONNÉES

LES 9 QUESTIONS

Dans quel contexte se situe l'évaluation? Les faits saillants

Pour qui évalue-t-on ?

À quoi va servir l'évaluation ? L'utilité

Quand se situe l'évaluation dans le projet global ?

Sur quoi porte l'évaluation ? Les objets d'évaluation

Qui pilote? Qui évalue? Qui participe?

Quand, comment et à qui diffusera-t-on les résultats

Comment évalue-t-on? Les méthodes et outils choisis

Comment a-t-on prévu d'utiliser les résultats de l'évaluation?

Réfléchir tôt à l'utilité et aux usages prévus de l'évaluation

L'approche axée sur l'utilisation prône qu'au départ de la planification d'une évaluation, il est primordial de bien réfléchir à l'utilité visée de l'évaluation. L'approche invite même à aller plus loin et suggère d'identifier précisément quels sont les usages prévus et concrets des résultats de l'évaluation. Cela augmentera les chances que le plein potentiel de la démarche d'évaluation soit réalisé.

LES INDICATEURS

- Une observation concrète qui permet « d'apprécier un phénomène qualitativement ou quantitativement à l'aide de données ou de renseignements utilisés comme points de repère »
- Permet de savoir si un changement prévu ou imprévu a été observé.
- Quantitatif
 - Unités/Proportion/Ratio/Taux/
- Qualitatif
 - Mots relatifs à un énoncé

Questions utiles pour guider la sélection des indicateurs

- L'information à collecter est-elle accessible?
- Y aura-t-il des coûts associés à cette collecte?
- À quelle fréquence faudra-t-il procéder à la collecte?
 - Faudra-t-il faire une étude de référence (temps 0) ou cette information existe déjà?
- L'indicateur fournira-t-il de l'information qui n'était pas disponible auparavant?
- Cette information sera-t-elle utile pour la prise de décision? Ou à d'autres fins?
- Cet indicateur peut-il être utile à l'ensemble des partenaires?

INDICATEURS

SMURFS

S=Spécifique
M=Mesurable
U=Utile
R=Réaliste
F=Flexible
S=Simple





DOCUMENTATION • COLLECTES DE DONNÉES

Renforcer la Culture Évaluative

30 Idées à mettre en oeuvre au sein de votre organisation



IMPLIQUEZ TOUS LES MEMBRES DE L'ORGANISATION POUR ACCROÎTRE LEUR ENGAGEMENT ET APPROPRIATION



Recherchez les petits succès.

Commencez avec des évaluations simples et informelles afin d'en démontrer bienfaits et valeur.



POSITIONNEZ L'ÉVALUATION
COMME UN MOYEN DE
**DONNER LA PAROLE AUX
PARTIES PRENANTES**

POSITIONNEZ L'ÉVALUATION
COMME UN MOYEN
DE MONTRER QUE
LA DIRECTION EST À L'ÉCOUTE



→ Insistez sur le fait qu'ils peuvent diriger l'évaluation

→ Évaluez uniquement les effets importants

→ Soulignez les motivations intrinsèques:
reconnaissance des efforts et compétences transférables

Précisez
à qui l'évaluation
sera utile,
i.e. VOUS et pas juste
le bailleur de fonds



METTEZ-Y LES RESSOURCES NÉCESSAIRES



**IMPLIQUEZ
L'ÉQUIPE DES
COMMUNICATIONS**

Cela leur fournit
du matériel
inspirant pour
promouvoir
l'organisation

Offrez des formations en évaluation pour renforcer les capacités

Engagez une expertise en changement de culture organisationnelle

Identifiez et recrutez des "champions" de l'évaluation parmi les seniors

Mobilisez vos partenaires autour de votre nouvelle vision de l'évaluation

**PRÉVOYEZ DU TEMPS
DANS VOTRE PHASE DE
PLANIFICATION
POUR DISCUTER DE L'ÉVALUATION**



Intégrez le terme
ORGANISATION APPRENANTE
dans votre discours.



Réduisez l'emploi du jargon

Parlez de "questions d'évaluation auxquelles on veut
répondre" vs. "effets à mesurer".



Démystifiez "indicateurs"

Utilisez des mots comme "signes"
ou des expressions comme "comment le sait-on?"



Mettez l'emphase
sur les
DONNÉES QUALITATIVES,
pour rassurer
l'équipe que tout ne
se résume pas au
quantitatif



Reconnaissez
l'**ÉVALUATION INFORMELLE**
que les parties
prenantes réalisent
déjà

**RECRUTEZ
SCIEMMENT
DES
"ESPRITS
ÉVALUATIFS"**

**AMENEZ UN "EXPERT"
EN ÉVALUATION À
TRAVAILLER AVEC
VOTRE ORGANISATION**

INSISTEZ SUR LE RÔLE DU C.A. À DEMANDER/DIRIGER PLUS D'ÉVALUATION

Faites appel aux notions d'imputabilité et de prise de décision éclairée de la direction

Invitez la haute direction aux premières réunions de
planification de l'évaluation pour connaître leur point de vue

Intégrez
l'évaluation aux
NOUVELLES
ORIENTATIONS DE
L'ÉQUIPE



Intégrez l'évaluation
dans
L'**APPRÉCIATION DES
PERFORMANCES DE
L'ÉQUIPE** ET DANS LES
PLANS DE
DÉVELOPPEMENT
PERSONNEL



SOYEZ SUBVERSIFS ET COLLECTEZ INFORMELLEMENT DES DONNÉES D'INTÉRÊT
POUR IDENTIFIER LES ÉLÉMENTS À AMÉLIORER

PROFITEZ DE TOUTE OPPORTUNITÉ POUR PROMOUVOIR L'ÉVALUATION



DOCUMENTATION • COLLECTES DE DONNÉES

Liens utiles



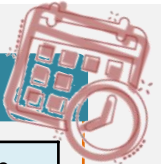
https://agirtot.org/media/488447/ae-guide_en_evaluation.pdf

[Choisir des indicateurs - Agir tôt \(agirtot.org\)](#)

<https://tiess.ca/developper-une-culture-evaluative-et-apprenante/>

https://agirtot.org/media/488325/eval_outil_princ-renforcer-culture-evaluative.pdf#_blank

CALENDRIER 2023-2024



14 déc.

- Le langage c'est l'affaire de tous!

22 fév.

- Le langage c'est l'affaire de tous!

11 avril

- Le langage c'est l'affaire de tous!

Les différents types d'évaluation

Évaluation évolutive	Évaluation formative	Évaluation sommative
Le projet est en construction et en mode « innovation »	Le projet se stabilise et est en mode « raffinement »	Le projet est stabilisé et bien implanté
L'évaluation est utilisée pour donner une rétroaction sur le développement et l'évolution du projet.	L'évaluation documente comment le projet se déroule et identifie des façons d'apporter les ajustements nécessaires.	L'évaluation porte un jugement sur un projet pour déterminer dans quelle mesure celui-ci est une réussite, s'il devrait être répété et à quelles conditions.

© PRESKILL, Hallie & BEER, Tanya. (2012). Evaluating social innovation. Center for Evaluation Innovation. Washington, DC. p.6

partenariat intégration
réflexion partage
attentif inclusion
vigilance curiosité ouverture
compréhension
créativité
éclaircissement
légitimité

pratiques
dyades parents partage
stratégies enfants outils
communauté intervenantes
astuces stimulation expertise expériences défis
solutions langage mobilisation
orthophonie communication



Bonne saison estivale!
On se revoit à l'automne!