



17 février 2022 - Page 1/2

Merci de votre généreuse participation!



Pour cette 2^e rencontre de la communauté de pratique, *Discutons continuum*, avec les personnes gravitant tout autour de l'implantation et du déploiement du continuum de services concerté, nous avons abordé **la mobilisations des partenaires et leurs rôles** au sein du continuum. Nous remercions également la présence de Nathalie Walter, PhD responsable recherche et développement au GTM-ODL, comme invitée spéciale à cette rencontre. ■



BONS COUPS PARTAGÉS

- Le comité langage Maskoutains a invité les deux milieux limitrophes à se joindre à eux pour travailler l'implantation en collaboration;
- Les camps d'été proposé par *Apprendre en cœur* qui ont un énorme succès année après année!;
- Budget culturel dans la politique familiale MRC Acton, allez voir vos agents culturels!;
- Participation et implication importante de la bibliothèque de Sainte-Catherine au niveau du langage;
- Possibilité d'appui financier pour Biblio-Jeux dans la MRC Acton et implication de la bibliothèque de St-Nazaire dans le continuum;

Merci à toutes les personnes qui ont partagés!

DÉFIS

- Trouver la personne cible, relais dans une organisation;
- Rendre la mobilisation organisationnelle;
- Prévion du déploiement du continuum;
- Changer l'image et l'idée que les OCF sont que pour les familles défavorisées;
- Partager un langage commun;
- Mobiliser son milieu municipal;
- Peu de ressources dans les petites municipalités;
- Mobilisation des partenaires, lien entre CISSS et milieu communautaire;
- Harmonisation et arrimage avec Agir tôt;



OUTILS DISCUTÉS



- Biblio-jeux
<https://bibliojeux.ca/>
- Trousse *L'orthophonie communautaire et le continuum de services concerté* du GTM-ODL (2019)
<https://www.gtm-odl.com/trousses>

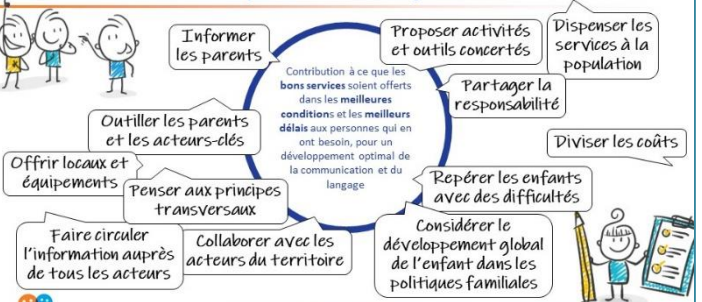
23 personnes présentes

MOBILISATION des PARTENAIRES

Partenaires



Quels rôles pour les partenaires?



Partenaires satellites?

Bibliothèques * propose Biblio-Jeux	Milieu communautaire • Travailleurs de rue • Maison des jeunes • Centres pour femmes • Centres d'hébergement • Popottes roulantes	Éducation • Orthophonistes scolaires • Agentes de transition scolaire • Cursus en éducation spécialisée • Centre d'éducation aux adultes
Municipale • Agents culturels • Responsable des loisirs • Direction générale	Services de garde • Bureaux coordonnateurs • Autres CPE • Milieux familiaux	Santé et services sociaux • Audiologistes • GMF / UMF • Cliniques pédiatriques

Source: Atelier d'implantation – TAC 1 ©GTM-ODL, 2022

Notez à votre agenda votre prochaine rencontre, le **jeudi 24 mars 2022**, de **13h00 à 16h00**, par Zoom





17 février 2022 – Suite page 2/2

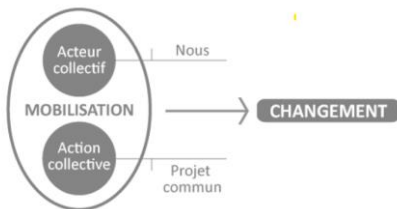
Mobilisation dans le continuum



Ce principe transversal est la fondation même du continuum, puisqu'il renvoie aux liens qui s'inscrivent entre les différents types d'intervention. L'absence de mobilisation ferait en sorte que le continuum ne saurait exister; il se réduirait alors à une suite d'activités sans continuité entre elles.

Mobiliser les acteurs des différents types d'intervention implique qu'ils se comprennent, se consultent et surtout, se reconnaissent mutuellement dans leur expertise propre. Le partage d'une vision commune et le développement de liens entre les acteurs en petite enfance permettent d'assurer la fluidité dans le continuum de services. ■

MOBILISATION



Source: <https://communagir.org/contenus-et-outils/comprendre-et-agir/la-mobilisation/>

«La mobilisation est proportionnelle à l'espoir de voir changer la situation et aux malaises qu'elle suscite.» Danielle Beaulieu



PISTES DE SOLUTION ET ACTIONS PARTAGÉES

- Impliquer le municipal à plusieurs niveaux, trouver la personne relais comme l'agent culturel et/ou la direction générale dans les plus petites municipalités, ce sont des postes clés ou les personnes restent en place au fil des élections;
- Connaître les politiques familiales et les différents programmes offerts par les milieux, se faire connaître dans les différents réseaux, identifier les personnes ressources en liens avec les politiques citoyennes municipales ainsi que prendre connaissance des plans d'actions;
- Impliquer une variété d'acteurs permet d'élargir le champs de promotion et prévention (programme jeunesse, bibliothèques, municipale, CPE, etc.);
 - Utiliser la "locomotive" du milieu pour initier les démarches;
 - L'agent de mobilisation a un rôle considérable, il permet de cibler et d'informer une variété d'acteurs ainsi bâtir une stratégie de groupe plutôt que laisser aller chacun de son bord;
 - La mobilisation passe par les besoins mais avant toute chose par la connaissance mutuelle des acteurs du territoire;
 - Utiliser les organigrammes des organismes pour prendre contact avec différents interlocuteurs qui pourraient être des acteurs clés;
 - Collaborer avec d'autres acteurs du territoire impose de bien identifier les objectifs communs (ce qu'on veut changer, avoir l'envie de réaliser des actions communes);
 - Reconnaissances des services vs expertises des autres partenaires;
 - Garder contact avec les décideurs et faire suivre les informations;
- Lien avec le milieu scolaire à considérer pour faire la transition du parcours de l'enfant et d'offrir les bons services au bon moment avec les maternelles 4 ans qui sont de plus en plus nombreuses (collaboration entre orthophonistes scolaire et réseau de la santé nécessaire pour les besoins de l'enfant);
 - Rendre la mobilisation organisationnelle pour éviter de tout reprendre à chaque fois qu'il y a un roulement de personnes cibles;
 - Des milieux limitrophes ont décidé de collaborer au sein d'un même comité langage pour le visuel promotionnel et les enjeux des milieux ensemble;
 - La mobilisation peut aller au-delà du local, les avancées peuvent être très intéressantes lorsqu'on se mobilise de façon régional avec les milieux adjacents;
 - Mobiliser des entreprises privées dans le cadre du volet promotion pour les sensibiliser et atteindre les parents et pourquoi pas pour une implication financière;

CALENDRIER 2022

24 mars	- Communication interne et externe - Outils/activités qui font la différence
19 mai	- Promotion/Type 1 - Prévention/Type 2 - Repérage
16 juin	- Principes transversaux - Conditions gagnantes
13 oct.	- Réalité des milieux - Où en êtes-vous? - Implantation - Déploiement

Animation et préparation par Manon Béatrice Gauthier, GTM-ODL et Nathalie Walter, PhD GTM-ODL

