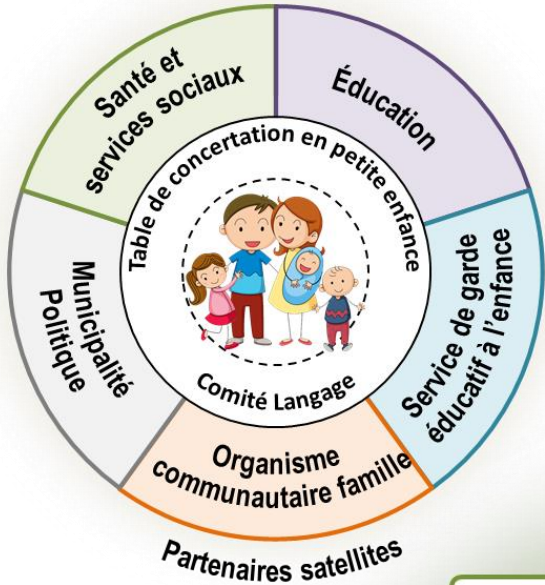




# Le saviez-vous?

## PARTENAIRES EN CONTINUUM

### QUI EST-CE ?

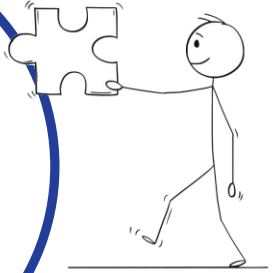


### QU'EST-CE QUE C'EST ?

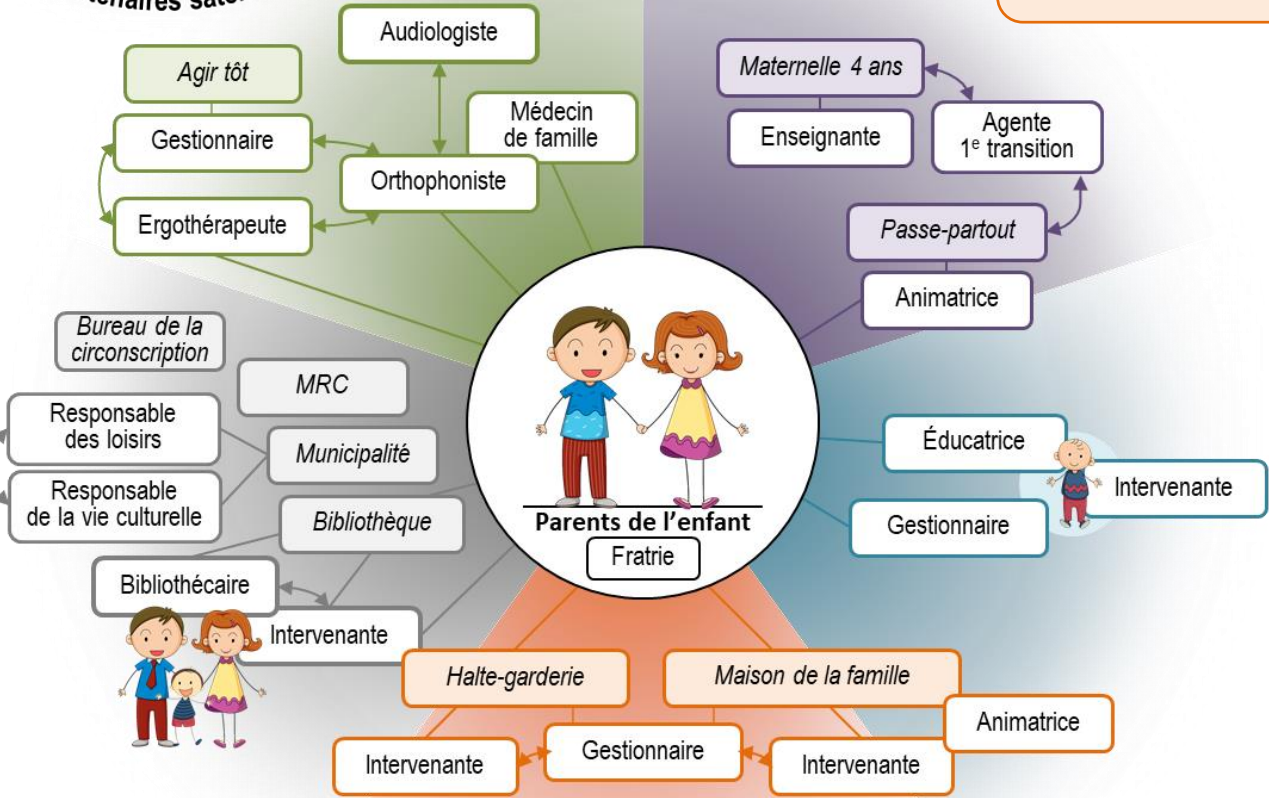
Un **partenaire**, c'est un individu ou un organisme qui apporte sa...



Contribution à ce que les **bons services** soient offerts dans les **meilleures conditions** et les **meilleurs délais** aux personnes qui en ont besoin, pour un développement optimal de la communication et du langage

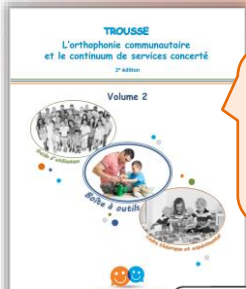


Sur votre territoire, vous devriez connaître tous ces partenaires... et plus encore !

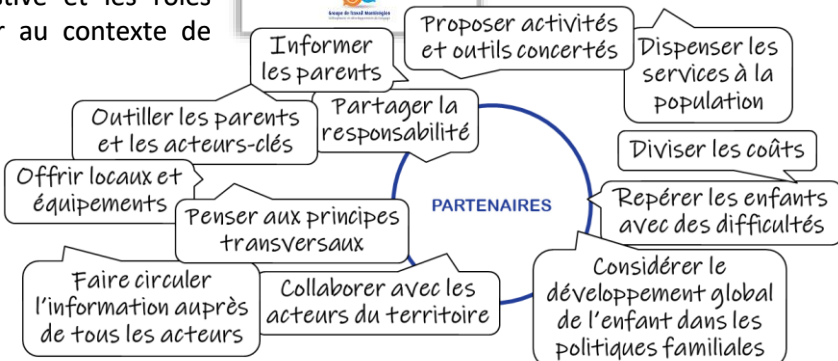


### QUELS SONT LEURS RÔLES ?

Les rôles possibles des partenaires sont indiqués dans le **volume #2 - Boîte à outils** de la *Trousse – L'orthophonie communautaire et le continuum de services concerté* (GTM-ODL, 2019). Bien sûr, la liste n'est pas exhaustive et les rôles doivent s'adapter au contexte de chaque territoire.



Pour avoir le détail, visitez le site web du GTM-ODL: [www.gtm-odl.com](http://www.gtm-odl.com)!



### COMMENT COLLABORENT-ILS ?

La **table de concertation en petite enfance** permet aux acteurs et partenaires d'un territoire d'échanger et de partager les informations sur leurs activités. C'est là que doivent s'établir les collaborations pour définir une offre concertée de services pour les parents et leurs enfants.

