



Groupe de Travail Montérégien
Orthophonie et développement du langage

Mai 2023

INFOLETTRE

Les nouvelles en rafale du GTM-ODL



Chers membres, partenaires et collaborateurs,

Nous profitons de l'occasion de ce mois de mai, désigné *mois de la communication*, pour partager les dernières nouvelles du Groupe de travail montérégien – Orthophonie et développement du langage (GTM-ODL).

C'est d'ailleurs en mai 2011 qu'avait lieu la première rencontre du GTM-ODL! Nous sommes fiers des travaux réalisés depuis ces douze années et de l'avancement qui continue. C'est un très bon moment pour vous remercier de votre appui et de la confiance que vous témoignez en maintenant cette mobilisation bien vivante.

Nous vous souhaitons un heureux mois de la communication et une bonne lecture!

Annie Leclaire, coordonnatrice

Faut qu'on se parle du langage : un enjeu de santé publique!

À l'automne dernier, le GTM-ODL a été invité à participer comme panéliste lors de la conférence grand public organisée dans le cadre du projet *Faut qu'on se parle du langage!*, initié par Mélissa Di Sante, orthophoniste et stagiaire postdoctorale au Centre de recherche en santé publique (CReSP).

Ce projet financé par les Fonds de recherche du Québec a pour objectif de faire connaître les recherches menées au Québec au sujet du développement du langage et de placer cet enjeu au cœur des préoccupations collectives. Ce qui rejoint tout à fait les préoccupations du GTM-ODL et de ses partenaires! Apprenez-en plus sur ce projet en cliquant [ici](#).



Un succès pour la demi-journée thématique organisée aux 25^{es} JASP

Pour le 25^e anniversaire des Journées annuelles de santé publique, le GTM-ODL a été promoteur d'une demi-journée portant sur le développement du langage et de la communication chez les tout-petits. Cette rencontre, qui a réuni plus d'une trentaine de participants issus de diverses organisations du Québec, était l'occasion de réfléchir ensemble à la mise en œuvre d'actions pour reconnaître le développement du langage et de la communication comme un enjeu de santé publique, voire un déterminant de la santé.

Le langage et la communication peuvent être considérés comme la fondation du développement global de l'enfant et il devient évident, à la lumière de la littérature scientifique et clinique tout autant que d'initiatives telles que le continuum de services concerté préconisé par le GTM-ODL, que le développement optimal des habiletés

langagières et communicationnelles constitue un facteur de protection solide pour soutenir la réussite éducative attendue pour tous les enfants du Québec.

Visitez la page de cet événement sur le site des [JASP!](#)

À la suite de cet événement, des contacts ont été établis avec des acteurs démontrant un intérêt pour le développement du langage et de la communication chez les tout-petits et partageant cet intérêt de le considérer comme un enjeu de santé publique.

Tous s'entendent pour souligner la vulnérabilité des enfants pour au moins un domaine de développement et s'inquiètent des effets délétères de la pandémie sur les plus jeunes.

À l'aube de la publication du troisième volet de l'EQDEM, il est plus que jamais nécessaire que tous les partenaires en petite enfance allient leurs expertises dans une vision plurisectorielle pour soutenir les parents et les enfants.



Sur la photo, de gauche à droite : Kim Gagnon (Observatoire des tout-petits), Johanne Croteau (CISSS de la Montérégie-Centre), Gabrielle Pratte (doctorante à l'Université de Sherbrooke), Dominique Fontaine (Maison de la famille valoise), Annie Leclaire, Manon Béatrice Gauthier et Nathalie Walter (GTM-ODL). Mélissa DiSante (CRéSP, absente). Crédit photos : VERSO

Projet d'accompagnement et de soutien aux milieux pour favoriser une entrée scolaire réussie



Le GTM-ODL a obtenu 90 000 \$ en financement octroyé par l'*Instance régionale en persévérance scolaire et réussite éducative de la Montérégie (IRCM)*, ce qui a permis de soutenir directement les 15 tables de concertation en petite enfance membres du Groupe. Le projet vise à promouvoir le développement optimal du langage et de la communication des enfants âgés de 0 à 5 ans, car cela constitue un facteur de protection pour la réussite éducative des enfants lorsqu'ils entameront leur parcours scolaire.

Le projet est financé par le MÉQ et soutenu par l'IRCM.

Mois de l'ouïe et de la communication

Cette année, l'Ordre des orthophonistes et audiologistes du Québec (OOAQ) propose le thème :

La communication humaine :
Incontournable déterminant de la santé



L'OOAQ fait appel à vous pour partager vos projets...

Avez-vous contribué à un projet s'adressant au grand public ou aux autres professionnelles ou professionnels? Votre organisation a-t-elle créé des contenus vulgarisant les troubles de la communication ou de l'audition? Avez-vous participé à une initiative qui mérite d'être mise en lumière? Visitez le site Web de l'OOAQ pour plus de détails : <https://www.ooaq.qc.ca/espace-membres/nouvelles/mois-ouie-communication-2023/>

Implantation du continuum de services concerté

Présentement, 12 milieux en Montérégie sont accompagnés dans une démarche d'implantation ou de déploiement du continuum de services concerté en orthophonie communautaire. Cinq milieux ailleurs au Québec ont démontré de l'intérêt pour cette approche novatrice; l'un d'entre eux a déjà mobilisé les acteurs du territoire pour des ateliers d'implantation, de transfert et d'appropriation des connaissances.

Soutien aux intervenants et acteurs en petite enfance

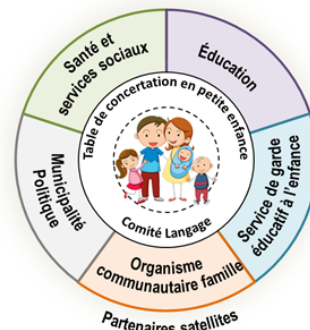
Le GTM-ODL a bonifié à nouveau son offre de services en répondant à la demande des partenaires. Ainsi, la séance d'information aux intervenantes (activité essentielle en prévention, telle qu'indiqué dans la [Trousse 2.0](#)) sous forme de trois capsules enregistrées de 30 minutes, suivi d'une rencontre virtuelle pour des échanges avec Danielle Beaulieu, orthophoniste.

Toujours pour appuyer ses membres et partenaires, le GTM-ODL propose des conférences spécifiques interactives offertes par des professionnels experts. Des communautés de pratique sont également organisées pour que les participants puissent bénéficier de cet espace de discussion et partager leurs forces, leurs défis et leurs expériences reliés aux actions pour favoriser le développement du langage et de la communication chez les tout-petits.

« Des partenaires en continuum! »

Dans le cadre du continuum de services concerté, un partenaire est un individu ou un organisme qui apporte sa contribution à ce que les bons services soient offerts dans les meilleures conditions et les meilleurs délais aux personnes qui en ont besoin, pour un développement optimal de la communication et du langage.

Pour en savoir plus : [le Saviez-vous sur les partenaires](#)



Travaux visant l'amélioration de l'accès et la fluidité des services pour la clientèle Agir tôt.

Consulter l'[infolettre Agir tôt](#) pour en savoir davantage.

L'importance d'agir ENSEMBLE

Dans le continuum de services concerté, la *mobilisation des communautés* s'inscrit comme l'un des trois principes transversaux. Il s'agit de la pierre angulaire de cette approche. Le GTM-ODL souligne la nécessité d'une mobilisation plurisectorielle des acteurs impliqués en promotion, en prévention et en intervention pour répondre adéquatement aux besoins des parents et de leurs enfants. Cette mobilisation sous-entend que les acteurs se reconnaissent mutuellement dans leurs expertises spécifiques. L'objectif est ainsi d'agir tous ensemble pour la réalisation d'objectifs communs et d'assurer une continuité dans le continuum de services concerté.

GTM-ODL (2019). Trousse 2.0 – L'orthophonie communautaire et le continuum de services concerté.

Volume 3 – [Cadre théorique et expérimental](#)

En février dernier, Le **Collectif petite enfance** présentait son mémoire présenté au ministre des Finances du Québec : [investir en petite enfance, c'est agir pour l'avenir](#). Pour que la périnatalité et la petite enfance soient hissées au sommet des priorités de l'après-pandémie, ce mémoire émet douze recommandations qui s'articulent autour des quatre priorités retenues. Agir ensemble est la première de ces priorités.

Mise à jour de notre site web et nouveautés!

- L'onglet **Offre de services**
- L'accès direct aux publications
- Bientôt, l'**inscription aux activités** proposées (formation, conférences, etc.).

Le GTM-ODL a maintenant sa page Facebook!

N'hésitez pas à la visiter, à l'aimer, et la partager!



L'équipe du GTM-ODL

Annie LECLAIRE, coordonnatrice

direction@gtm-odl.org

Manon Béatrice GAUTHIER, responsable du soutien aux milieux

communaute@gtm-odl.com

Nathalie WALTER, PhD, responsable recherche et développement

developpement@gtm-odl.com

Groupe de Travail Montréalais – Orthophonie et développement du langage, 78, rue Saint-Louis,
LeMoyne, Québec J4R 2L4, Canada
[Se désabonner](#) [Gérer les préférences](#)

Envoyez un e-mail gratuit
aujourd'hui

HubSpot