



Merci de votre généreuse participation!

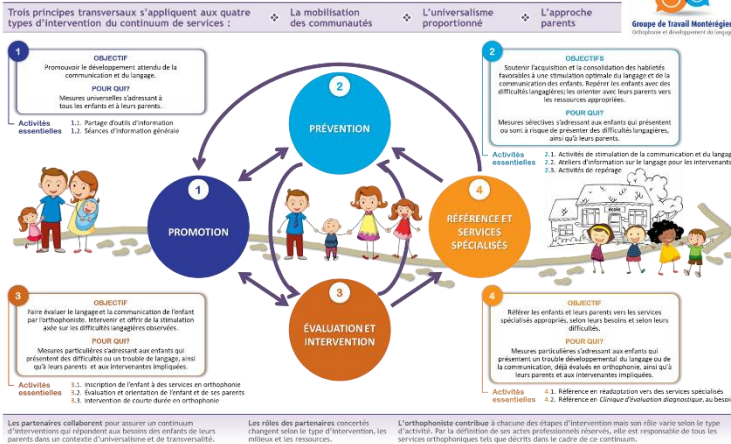
Lors de la rencontre du **24 mars** de *Discutons continuum*, nous avons abordé la **communication interne et externe avec nos partenaires**. Pour celle du **19 mai**, nous avons abordé la **promotion et la prévention** au sein du continuum de services concerté, les deux types d'intervention les plus appliqués et sollicités dans le communautaire et la communauté. Nous remercions Nathalie Walter, responsable recherche et développement au GTM-ODL, pour sa participation, étant une référence importante à tout ce qui a trait avec le *continuum de services concerté en orthophonie communautaire*. ■

Communication dans le continuum

Mobiliser les acteurs des différents types d'intervention implique qu'ils se comprennent, se consultent et surtout, se reconnaissent mutuellement dans leur expertise propre. Le partage d'une vision commune et le développement de liens entre les acteurs en petite enfance permettent d'assurer la fluidité dans le continuum de services. ■



VISION D'ENSEMBLE DU CONTINUUM DE SERVICES CONCERTÉ EN ORTHOPHONIE COMMUNAUTAIRE



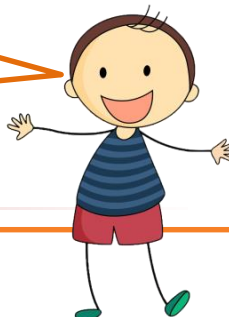
COMMUNICATION interne/externe

- Important, voir essentiel! Partager un langage commun;
- Trouver la personne cible, relais dans une organisation;
- Les liens entre les partenaires est un point important dans le continuum;
- Permettre une compréhension commune plus fine du continuum de services concerté;
- Il ne faut pas être pressé, c'est un long processus d'établir un langage commun. Ça se construit à force de travailler ensemble;
- L'harmonisation du langage permet d'enlever des barrières pour les parents car il y a une meilleure compréhension;
- Permet une convergence d'idées constructives pour atteindre un objectif commun.

BONS COUPS PARTAGÉS

- Le comité langage JR est très proactif et a réussi à établir une communication régulière avec les gestionnaires et même une assistance au rencontre du comité.
- Tous les outils développés et modifiés avec le visuel du pirate par la Montérégie Ouest.

Notez à votre agenda votre prochaine rencontre, le **jeudi 20 octobre 2022**, de **13h00 à 16h00**, par Zoom



CALENDRIER 2022

20 oct.	- Principes transversaux - Conditions gagnantes
8 déc.	- Réalité des milieux - Où en êtes-vous? - Implantation - Déploiement - Pérennité /Financement



Promotion / Prévention dans le continuum

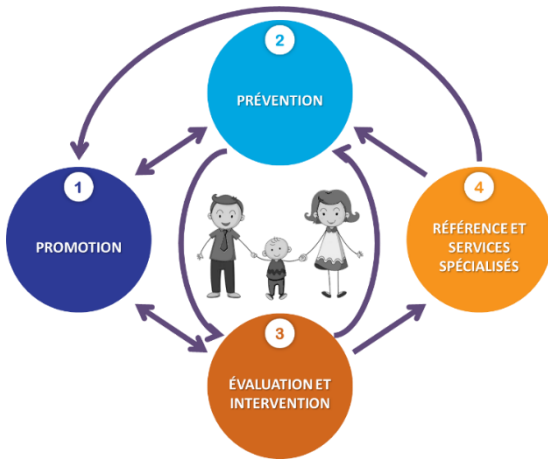
La promotion et la prévention sont deux des quatre types d'intervention qui sont directement reliés à la communauté et au volet communautaire. Dans le volume 2 (Boîte à outils) de la trousse, vous y trouverez les rôles et mandats associés pour chaque catégorie d'acteurs à impliquer dans le continuum. ■

Liens

Trousses L'orthophonie communautaire et le continuum de services concerté du GTM-ODL

Volume 2 - Boîte à outils

<https://www.gtm-odl.com/trousses>



«Est-ce que ça se peut qu'un outil préparé pour la promotion soit aussi utilisé pour la prévention?»



PROMOTION vs PRÉVENTION

Promotion

tous les parents
d'enfants de 0 à 5 ans

100%

Objectif

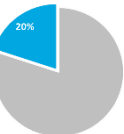
Promouvoir le **développement attendu** de la communication et du langage

Activités essentielles

- 1.1. Partage d'outils d'information
- 1.2. Séance d'information générale

Prévention

parents d'enfants
avec des **difficultés
langagières**
supposées ou avérées



Objectif

Soutenir l'acquisition et la consolidation des **habiletés favorables à une stimulation optimale** du langage et de la communication des enfants

Repérer les **enfants avec des difficultés langagières** et les orienter avec leurs parents vers les **ressources appropriées**

Activités essentielles

- 2.1. Activités de stimulation de la communication et du langage
- 2.2. Ateliers d'information sur le langage pour les intervenantes
- 2.3. Activités de repérage

Animation et préparation par Manon Béatrice Gauthier, GTM-ODL et Nathalie Walter, PhD GTM-ODL





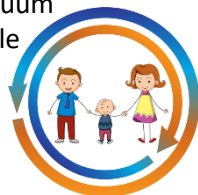
BONS COUPS PARTAGÉS

- Les comités langage de la Montérégie Ouest, a développé ses outils pour les parents et pour les intervenants avec le visuel du pirate venant de Lotbinière par la graphiste Irène Lumineau;
- Les outils de la Montérégie ouest sont partagés avec tous même avec l'extérieur du territoire s'il souhaite les utiliser en changeant les références de territoire;
 - Des capsules avec un pirate humain et un enfant qui personnalise les stratégies ont été conçues à Beauharnois-Sallaberry et seront disponibles à l'automne et partagé avec tous;
 - Les pages Facebook des organismes qui partage des stratégies à chaque semaine qui accompagne ainsi les parents;
 - Le partenaires du 6-12 ans qui constatent que les stratégies du langage des tout-petits peuvent également leur servir;
 - 112 inscription à l'événement de promotion en langage des partenaires du milieu de la Montérégie ouest pour le 31 mai;
 - L'arbre à outils reste un incontournable du côté de Pierre-de-Saurel comme outils de promotion et prévention, il est même utilisé par le CISSSME;

- Les podcasts de

<https://www.lorianneacerte.ca/ressource/podcast>

Les parents au cœur du continuum et de toutes nos actions, il est le 1^{er} éducateur de son enfant. Créons un filet social de bienveillance autour d'eux!



«Donc, on constate que la promotion la prévention se côtoie constamment et peut être présente ensemble dans une même activité !»



CONSTATS PROMOTION vs PRÉVENTION

- La **séance d'information aux parents** est une activité essentielle en **promotion** mais peut s'avérer être en prévention pour une clientèle plus ciblée;
- Les activités offertes à la **bibliothèque** sont des activités **complémentaires en promotion**, cependant le **programme biblio-jeux est une activité complémentaire en prévention**;
- La clientèle universelle et ciblée ensemble est une belle façon de rejoindre plus de personnes et de centraliser les ressources;
- Le canal de communication pour publiciser la séance d'information aux parents, influence aussi le type de participants. Également, selon qui diffuse l'invitation, la clientèle soit universelle soit ciblée se trouve privilégiée;
- Pour être plus efficace au niveau de la **prévention**, il est essentiel d'**outiller et de former** au niveau du langage les éducatrices en CPE;
- Les enseignants ont également besoin de formation pour permettre une continuité plus accrue tout au long de la journée au niveau de la stimulation du langage et de la communication en l'absence de l'orthophoniste;
- Lorsqu'on pense **prévention**, on pense repérage/dépistage donc avoir des modèles clés pour permettre aux partenaires des milieux de mieux comprendre le développement global du langage et de la communication;
- **Deux volets en prévention:**
 - 1- Prévenir les difficultés
 - 2- Prévenir la détérioration liée aux difficultés;
- Donc, besoin de formation pour savoir quoi faire avec les questionnements, avec ou sans lien avec les évaluations sommaires d'observation proposées par les orthophonistes du privé;
- Beaucoup d'outils d'observation et de repérage existe, peut importe celui utilisé, l'important c'est d'être à l'aise avec, de bien le comprendre et de l'utiliser de bonne façon. Attention que cet outil ne devienne pas un outil de diagnostique ou d'évaluation sommaire, ce n'est absolument pas l'objectif.

Notez à votre agenda votre prochaine rencontre, le **jeudi 20 octobre 2022**, de **13h00 à 16h00**, par **Zoom**

