



Groupe de Travail Montérégien  
Orthophonie et développement du langage

# LE DISCUTONS CONTINUUM

## CONCERTATION • COLLABORATIONS • POSITIONNEMENT

Collaboration de Nathalie Walter, PhD  
Responsable Recherche et développement GTM-ODL

19 PARTICIPANTES

### Qu'en est-il du positionnement des milieux actuellement?



#### ENJEUX

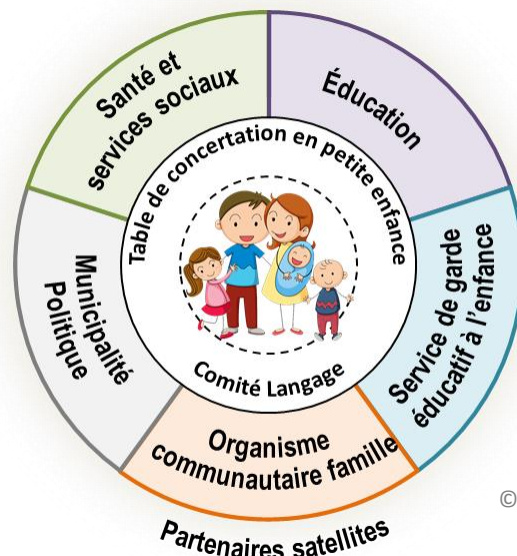
- Créer et maintenir la mobilisation;
- Épuisement remarqué dans plusieurs milieux;
- Outiller les différents partenaires au niveau du repérage;
- Formaliser les collaborations;
- Entente avec Agir tôt souhaitable de façon plus formelle;
- Rendre les liens existants plus forts pour une durabilité et une pérennisation des actions et collaborations;
- Favoriser l'intégration des partenaires satellites et leur compréhension de leur rôle au niveau de l'orthophonie communautaire à l'intérieur du continuum;
- Rendre les partenaires complémentaires pour éviter les dédoublements;
- La complémentarité des missions;
- L'inquiétude que suscite le déploiement du projet démonstration d'Agir-tôt;

La concertation et les collaborations sont au cœur même de la philosophie du continuum de services concerté en orthophonie communautaire. Il s'agit de mobiliser l'ensemble des acteurs d'un territoire autour des parents et de leurs tout-petits. Chaque acteur a un rôle à jouer à un moment ou à un autre, le développement du langage et de la communication c'est l'affaire de tous! Il est essentiel d'intégrer ces réflexions et à la mise en œuvre du continuum par les partenaires.

#### MOBILISATION DES COMMUNAUTÉS

Ce principe transversal est la fondation même du continuum, puisqu'il renvoie aux liens qui s'inscrivent entre les différents types d'intervention. L'absence de mobilisation ferait en sorte que le continuum ne saurait exister; il se réduirait alors à une suite d'activités sans continuité entre elles.

Mobiliser les acteurs des différents types d'intervention implique qu'ils se comprennent, se consultent et surtout, se reconnaissent mutuellement dans leur expertise propre. Le partage d'une vision commune et le développement de liens entre les acteurs en petite enfance permettent d'assurer la fluidité dans le continuum de services.



© GTM-ODL, 2022

## CONCERTATION • COLLABORATIONS • POSITIONNEMENT

### RÉFLEXIONS

## Réalisation d'un outil de repérage

L'objectif est d'outiller le plus grand nombre de partenaires impliqués en petite enfance et les partenaires satellites dans le continuum pour le repérage des difficultés dans le développement du langage et de la communication des tout-petits.

Le comité langage JR travaille sur la production d'un document simple et facile à utiliser. Cet outil sera accompagné d'un guide d'utilisation pour l'intervenant, le gestionnaire et peut-être même pour le parent avec accompagnement dans l'utilisation. Il n'avait pas été pensé au départ pour le parent. Il est donc bien important de déterminer à qui l'outil s'adresse et de quel façon il sera utilisé.

Réflexion à poursuivre!



- S'assurer de la compréhension de la trajectoire par tous pour permettre une continuité et une fluidité de référencement;
- Prendre en considération les réalités territoriales très marquées et différentes;
- Susciter la discussion avec l'orthophoniste et le CLSC d'un territoire pour peut-être obtenir une entente spécifique aux enfants à défis particuliers;
- Inclure les partenaires satellites dans la démarche tout en consolidant les liens avec les partenaires principaux du territoire;
- Créer un outil pour informer les partenaires des services offerts dans le milieu;
- Inclure et informer les partenaires satellites dont les enjeux sont multiples et variés: un vrai défi;
- Souligner la nécessaire complémentarité entre les partenaires pour éviter le dédoublement des services;
- Partager les besoins et les offres de services, via un comité langage.



Illustration ©Irène Lumineau

## Quelle forme ça prend dans vos milieux au quotidien?

- Dans certains milieux en Montérégie-Ouest, référence directe du guichet Jeunesse vers une adresse courriel que se partagent 3 organismes communautaires du territoire. Révision de la trajectoire pour consolider les liens entre CLSC et OCF. Amélioration dans la fluidité de services, bien qu'il n'y ait pas d'entente signée, avec l'implication de l'organisatrice communautaire qui fait le pont, d'où la précarité de ces procédures;
- En Montérégie-Est, besoin exprimé de mieux comprendre les procédures propres à Agir tôt, surtout après l'inscription au guichet Jeunesse. Réciprocité et modalités de référencement entre les partenaires à préciser, car très liées à la personne en place au guichet et des informations qu'elle détient;
- Discussion nécessaire autour des mécanismes locaux, en raison de la disparité dans le déploiement d'Agir tôt d'un milieu à l'autre et ce, même à l'intérieur d'un même CISSS. Beaucoup d'enjeux stratégiques et d'attentes à considérer.
- Besoin de consolider les acquis.

## CONCERTATION • COLLABORATIONS • POSITIONNEMENT

### CRÉER ET MAINTENIR LA MOBILISATION

#### Comment susciter et garder l'intérêt? Faire autrement ...

- Considérer l'impact de la pandémie qui a apporté une fatigue, une pénurie de ressources humaines et une augmentation du nombre de dossiers. Ces effets persistent, donc il est important d'en tenir compte dans la fréquence des rencontres et la charge d'implication, entre autre;
- Maintenir un comité langage pour le suivi des actions, le partage des enjeux, le déploiement d'Agir tôt et la force de réflexion du groupe;
- Favoriser les liens de discussion, être dans l'écoute et dans l'action avec une prise de décisions en groupe. Avoir de l'ouverture les uns avec les autres;
- Bien identifier les besoins des partenaires pour rendre les échanges assez motivants et y répondre;
- Soutenir les questions et réflexions en groupe pour consolider la trajectoire de services avec les partenaires principaux;
- Rassembler les partenaires autour d'un même but, d'une action concrète à réaliser;
- Avoir les bons acteurs, au bon moment sur les comités, selon les attentes. Donc, beaucoup de réflexions stratégiques;
- Envisager de laisser de côté la planification prévue pour aller ailleurs, pour suivre les besoins des acteurs présents et saisir toutes les opportunités qui se présentent;
- Oublier parfois de suivre les étapes en ordre chronologique pour amener les partenaires ailleurs;
- Se doter d'un plan d'action simple avec 2 ou 3 objectifs en promotion et prévention pour permettre de rendre plus évidents les effets des actions et avoir des objectifs communs sur lesquels avancer;
- Multiplier les occasions de partage entre les partenaires et en favoriser la constance;
- Suivre le rythme du milieu, prendre une petite bouchée à la fois;
- Clarifier le rôle des différents partenaires;
- Accepter le poids du travail de coulisses et de réflexions stratégiques.



### Trucs et bons coups

- Ouverture de la séance d'information sur le développement du langage destinée aux parents à la clientèle universelle au CISSS-MO;
- Partenariats entre les réseaux de la santé et des services sociaux, communautaire et scolaire pour la séance d'information destinées aux parents en MO;
- Communauté de pratique offerte aux CPE de 3 milieux par l'orthophoniste du CISS-MO.



## CONCERTATION • COLLABORATIONS • POSITIONNEMENT

## Liens utiles

La Trousse – L'orthophonie communautaire et le continuum de services concerté du GTM-ODL (GTM-ODL, 2017)

Volume 1 – Guide d'implantation / Volume 2 – Boîte à outils /  
Volume 3 – Cadre théorique et expérimental

<https://www.gtm-odl.com/trousses>

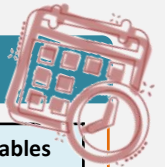
<https://santemonteregie.qc.ca/est/ma-famille-ma-communaute>

*Vous repartez dans vos milieux ...  
motivées et contentes*

partenariat intégration  
réflexion partage  
attentif inclusion  
vigilance curiosité ouverture  
compréhension  
créativité  
éclaircissement  
légitimité



## CALENDRIER 2022-2023



<b>8 déc.</b>	- Collaborations favorables - Conciliation des missions
<b>16 fév.</b>	- Pérennisation - Financement
<b>13 avril</b>	- Approche collaborative - Écosystème de micro à macro

## Questionnements

- Comment convaincre et intégrer les services scolaires de participer aux comités langage sur les différents? Comment impliquer les centres jeunesse?
- Comment approcher les orthophonistes du réseau scolaire, avec l'objectif de faciliter l'arrimage entre le réseau de la santé et des services sociaux et ce réseau scolaire?
- Comment promouvoir et favoriser le travail en concertation avec les autres partenaires dans le continuum?
- Comment rejoindre et sensibiliser les milieux de gardes privés?
- Comment poursuivre avec un manque chronique de financement sur une base récurrente?
- Comment susciter l'intérêt d'une MRC pour les 0-5 ans et le développement du langage, alors que l'intérêt est plus dirigé vers les services de proximité?
- Comment dépasser l'ampleur des diverses structures pour éviter qu'elles ne soient un frein pour la réalisation d'actions concrètes et rapides?
- Comment impliquer de nouveaux acteurs pour assurer la relève en mobilisation et éviter l'essoufflement?